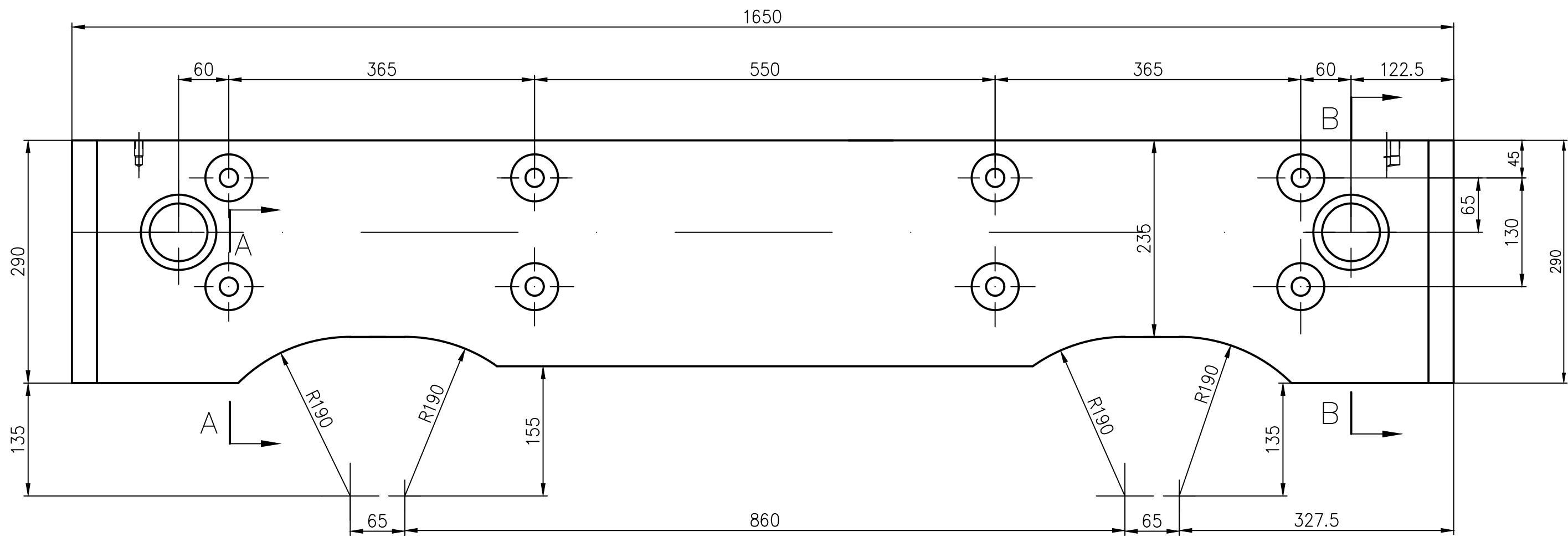
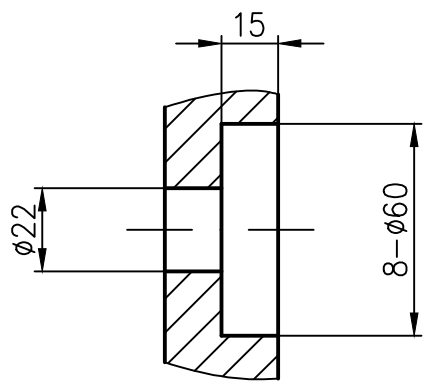


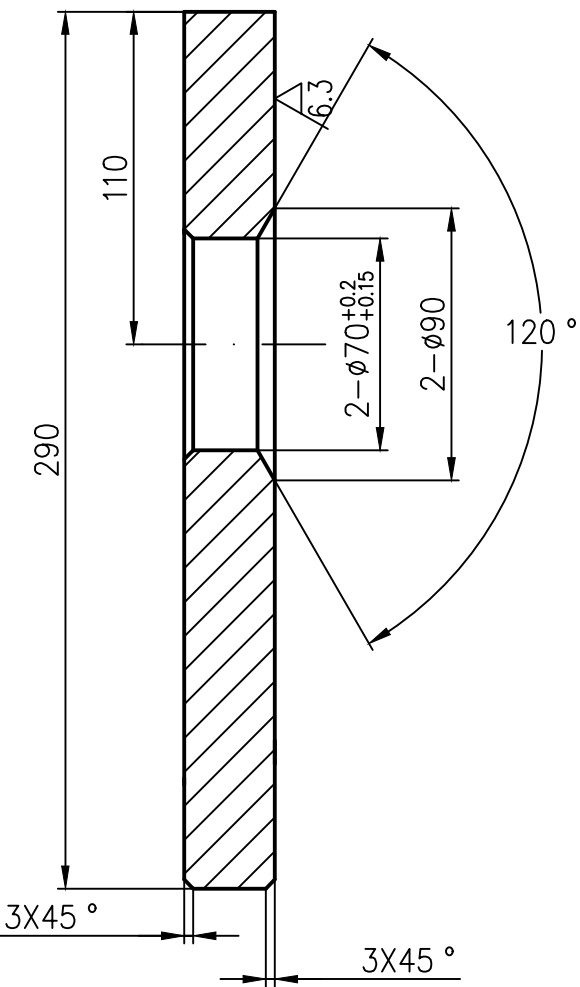
其余^{12.5}√



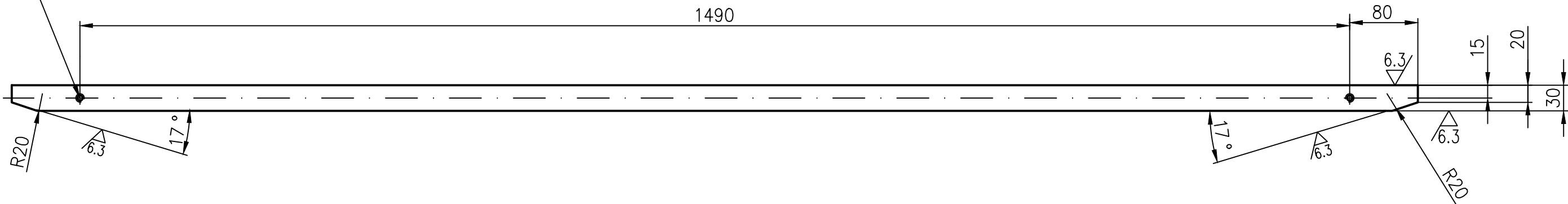
A-A
1:2.5



B-B
1:2.5



钻孔深262-M10深20
起吊用



技术要求

1. 孔4- $\phi 22$ 相对位置偏差不大于0.5mm；

本文件知识产权属于我公司，未经我们书面许可，不得复制、不得用于本项目之外、不得以任何方式提供给第三方。				This document is property of WISDRI and can neither be reproduced nor communicated to third parties in any way, nor utilized for own purposes, particularly for the execution of what is represented on it, without our written authorization.			
证书编号: A142001521			比 例		1:5		
室 审		樊海营	设计阶段		施工图		
审 核		毛国进	材 料		16Mn		
设 计		李威	质 量		94.4 kg		
制 图		李威	专 业		冶金设备		
			保 管 号				

耐磨板（五）

耐磨板（五）

各专业会签
Approved by

??/Rev	0	a	b	c	d	e	f
??/Name							
? ?/Date							



图 号: JQG142401-GBS01.50-17

日 期: 2022.04 页 次: 1 修改号:

联系电话:

图 框: 0.5 A1